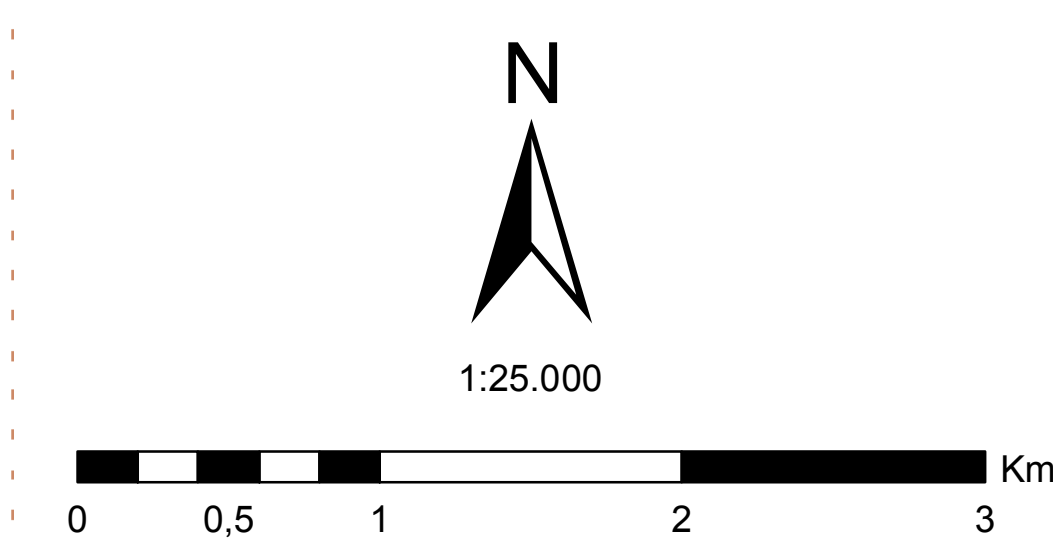
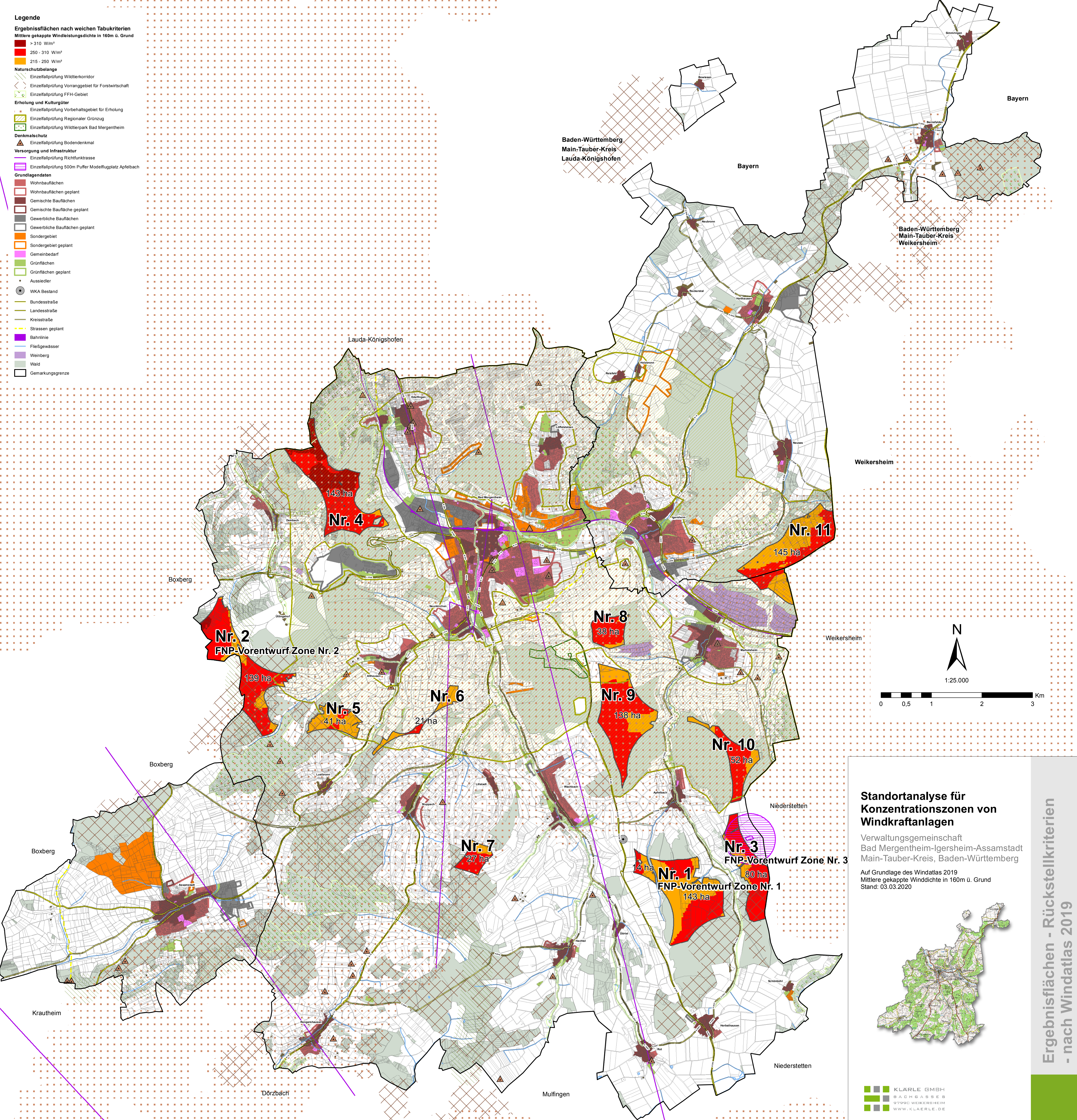


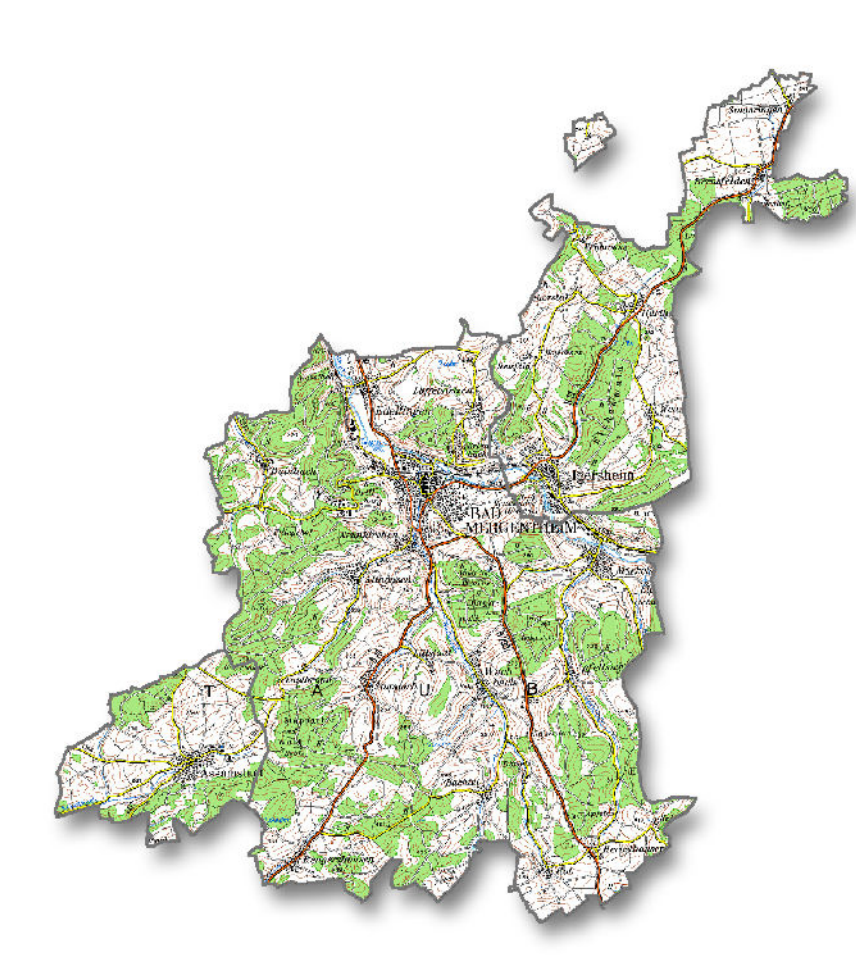
- Legende**
- Ergebnisflächen nach weichen Tabukriterien**
 Mittlere gekappte Windleistungsdichte in 160m ü. Grund
- > 310 W/m²
 - 250 - 310 W/m²
 - 215 - 250 W/m²
- Naturschutzbelange**
- Einzelfallprüfung Wildtierkorridor
 - Einzelfallprüfung Vorranggebiet für Forstwirtschaft
 - Einzelfallprüfung FFH-Gebiet
- Erholung und Kulturgüter**
- Einzelfallprüfung Vorbehaltsgebiet für Erholung
 - Einzelfallprüfung Regionaler Grünzug
 - Einzelfallprüfung Wildtierpark Bad Mergenheim
- Denkmalschutz**
- Einzelfallprüfung Bodendenkmal
- Versorgung und Infrastruktur**
- Einzelfallprüfung Richtfunktrasse
 - Einzelfallprüfung 500m Puffer Modellflugplatz Apfelbach
- Grundlegenden**
- Wohnbauflächen
 - Wohnbauflächen geplant
 - Gemischte Bauflächen
 - Gemischte Baufläche geplant
 - Gewerbliche Bauflächen
 - Gewerbliche Bauflächen geplant
 - Sondergebiet
 - Sondergebiet geplant
 - Gemeinbedarf
 - Grünflächen
 - Grünflächen geplant
 - Aussiedler
 - WKA Bestand
 - Bundesstraße
 - Landesstraße
 - Kreisstraße
 - Strassen geplant
 - Bahnlinie
 - Fließgewässer
 - Weinberg
 - Wald
 - Gemarkungsgrenze



Standortanalyse für Konzentrationszonen von Windkraftanlagen

Verwaltungsgemeinschaft
 Bad Mergenheim-Igersheim-Assamstadt
 Main-Tauber-Kreis, Baden-Württemberg

Auf Grundlage des Windatlas 2019
 Mittlere gekappte Winddichte in 160m ü. Grund
 Stand: 03.03.2020



KLARLE GMBH
 BADENWÜRTTEMBERG
 67990 WEIKERSHEIM
 WWW.KLARLE.DE

Ergebnisflächen - Rückstellkriterien
 - nach Windatlas 2019