



EINFACH WOHLFÜHLEN...

Bei unserer Ferienwohnung handelt es sich um eine modern eingerichtete 90qm große Nichtraucher-Dachwohnung. Die Wohnung ist bis max. 6 Personen nutzbar und besteht aus zwei Schlafzimmern, einem kombinierten Wohn-/Esszimmer, einer offenen Küche und einem Bad mit Dusche/WC.

Ein großer Balkon, vom Esszimmer aus begehbar, ist wetterseitig mit einer Glasfront versehen und lädt zum Entspannen ein. Zur Nutzung stehen Liegemöbel bereit.

Geschirrtücher, Handtücher und Bettwäsche werden gestellt.
WLAN kann bei Bedarf freigeschaltet werden.

Ein PKW-Stellplatz steht zur Verfügung. Die Wohnung ist nicht rollstuhlgerecht.
Es besteht Rauchverbot. Das Mitbringen von Haustieren ist nicht möglich.

Die Wohnung verfügt über eine komplett eingerichtete Küche, SAT-TV und Stereoanlage.

Das Bad ist ausgestattet mit Dusche, WC und Waschbecken sowie einem Dachfenster.

Die Fußböden sind als Fliesenbelag, PVC- und Korkboden ausgeführt.
Alle Schlafräume können mit Rollläden bzw. Dachfensterrollo verdunkelt werden.

Unsere Ferienwohnung ist wie folgt ausgestattet:

Wohn-/Essbereich:

- > Gemütliche Sitzgruppe
- > SAT-TV
- > Stereoanlage
- > Stilvolle Essgruppe

Offene Küche:

- > Cerankochfeld mit Backofen
- > Dunstabzugshaube
- > Kühlschrank
- > Geschirrspüler
- > Kaffeemaschine
- > Eierkocher
- > Geschirrhandtücher

Schlafzimmer Süd:

- > Doppelbett 1,80 x 2,00
- > Ein Fenster mit Rollläden

Schlafzimmer Nord:

- > Zwei Betten (1x 200x140cm / 1x 220x140cm)
- > Ein Dachfenster inkl. Verdunkelungsrollo und ein Fenster mit Rollläden

Badezimmer:

- > Dusche
- > Waschbecken
- > WC
- > Spiegelschrank



Allgemein:

- > WLAN verfügbar
- > Parkmöglichkeiten vor dem Haus
- > Mitgebrachte Räder o.ä. können in einem Kellerraum abgestellt werden
- > Staubsauger steht zur Verfügung
- > Im Übernachtungspreis sind sämtliche Nebenkosten enthalten:
 - Wasser, Strom, Heizung, Endreinigung
- > Rauchen innerhalb des Hauses ist nicht gestattet
- > Haustiere nicht gestattet

Auf Wunsch:

- > Einkaufsservice/Brötchenservice am Anreisetag
- > Getränkeservice

KINDERBEREICH

Unter dem Carport ist ein Kinderspielbereich mit Schaukel, Kletterburg, Kletterseil eingerichtet.
Gerne können Ihre Kinder im hauseigenen Hof spielen.



BALKON

Auf dem Balkon können Sie sich entspannen. Geschützt durch Türen bzw. Jalousien können Sie selbst entscheiden, ob Sie mit offenen Türen oder geschützt hinter Glas relaxen.





Wohnzimmer



Wohnzimmer



Wohnzimmer-Esszimmer



Wohnzimmer-Esszimmer



Esszimmer-Wohnzimmer



Esszimmer



Esszimmer-Küche



Küche-Esszimmer



Küche



Küche



Küche



Schlafzimmer Süd



Schlafzimmer Süd



Schlafzimmer Süd



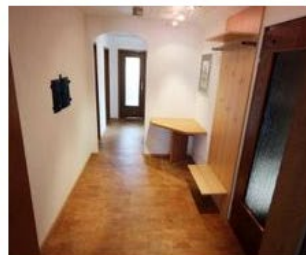
Schlafzimmer Nord



Schlafzimmer Nord



Schlafzimmer Nord



Gang



Gang



Bad



Bad



Bad



Bad



Balkon



Balkon



Kinderbereich



Außenansicht



Außenansicht



Außenansicht



Aussicht



Aussicht

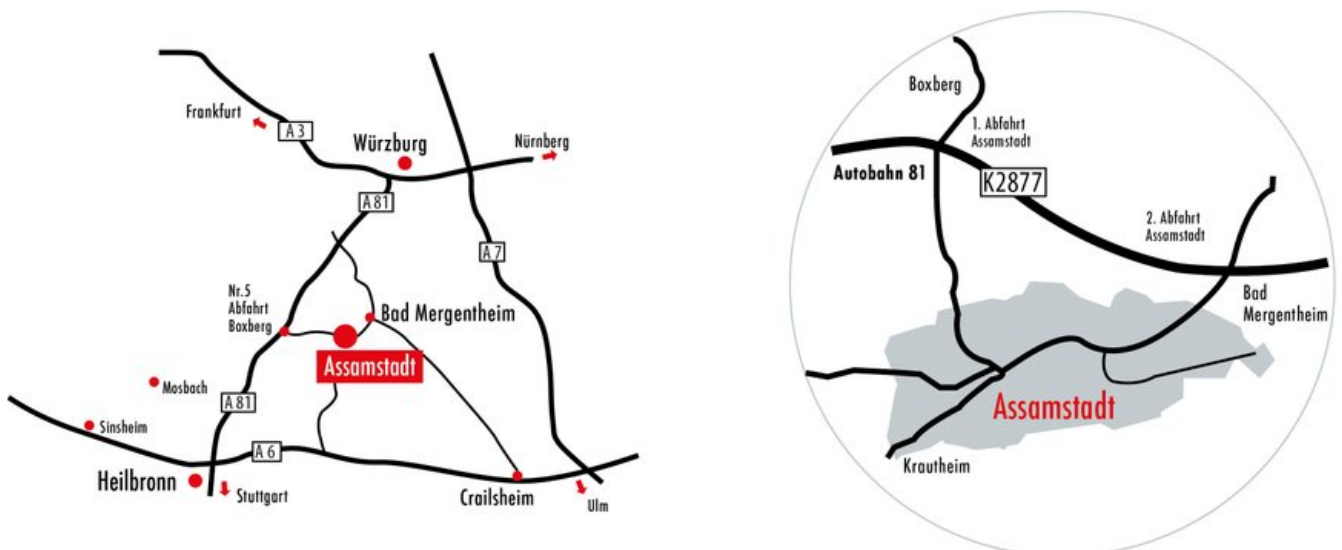


Aussicht



Aussicht

ANREISE:



Am besten erreicht man Assamstadt über die Autobahn "A 81" (Würzburg-Stuttgart) Anschlussstelle (Nr.5) Boxberg/Assamstadt.
 Nach der Abfahrt geht es dann ca. 4 km weiter über die B 292 in Richtung Assamstadt.
 Dann den Übergang durch rechtsabbiegen auf die K2877. Hier ca. 8 km geradeaus bis zur Kreuzung K2877/B292.
 Wiederum rechts abbiegen Richtung Assamstadt. Nach ca. 2 km haben sie Assamstadt erreicht.
 In Assamstadt bitte in die Laibacher-Str. abbiegen (auf Höhe der Volksbank, Richtung „Sportanlagen“).
 Nach ca. 200m an der Gabelung rechts in die Bergstr. fahren. Nach ca. 80m haben Sie unser Haus auf der linken Seite erreicht (Bergstr. 1).



In und um Assamstadt können Sie vieles unternehmen...

- > Wanderungen um Assamstadt bzw. im lieblichen Taubertal
- > Kanu fahren auf Tauber, Jagst oder Kocher
- > Fahrradfahren auf den herrlichen Radwegen im Tauber-, Jagst- und Kochertal (E-BIKE-Verleih vor Ort in Assamstadt)
- > Motorradfahren im lieblichen Taubertal oder naheliegenden Odenwald

Ebenso finden Sie in unserer näheren Umgebung Freizeitaktivitäten wie:

- > Therme, Schwimmbad, Hochseilgarten, Tennis spielen, Kegel- und Bowlingbahnen, Kartfahren, Minigolf, Golfplatz, uvm...

Thermen und Badewelten:

- > Bad Mergentheim [www.solymar-therme.de]
- > Bad Windsheim [www.franken-therme.net/]
- > Sinsheim [www.badewelt-sinsheim.de]
- > Nürnberg [www.palm-beach.de/]

Freizeitpark / Wildtierpark:

- > Wildpark Bad Mergentheim [www.wildtierpark.de]
- > Freizeitland Geiselwind [www.freizeitlandgeiselwind.de]
- > Freizeitpark Tripsdrill [www.tripsdrill.de]
- > Playmobil-Funpark [www.playmobil-funpark.de]

Kino:

- > "Movies" Bad Mergentheim [www.kino-bad-mergentheim.de]
- > Heilbronn
- > Würzburg

Freizeit:

- > Eberstadter Tropfsteinhöhle [www.tropfsteinhoehle.eu]
- > Auto- und Technikmuseum Sinsheim [www.sinsheim.technik-museum.de]

Einkaufen:

- > Bad Mergentheim
- > Heilbronn
- > Würzburg
- > Ludwigsburg
- > Wertheim Outlet-Shopping [www.wertheimvillage.com]
- > Künzelsau MUSTANG Outlet [www.mustang-jeans.com]

Schlösser und Burgen:

- > Schloß Weikersheim [www.schloss-weikersheim.de]
- > Schloss Langenburg [www.schloss-langenburg.de]
- > Residenz Würzburg [www.residenz-wuerzburg.de]
- > Festung Marienberg Würzburg [www.schloesser.bayern.de/deutsch/schloss/objekte/wu_fest.htm]
- > Heidelberger Schloss [www.schloss-heidelberg.de]

Kirchen und Kultur:

- > Deutschordens-Museum Bad Mergentheim [www.deutschordensmuseum.de]
- > Stuppacher Madonna [www.stuppacher-madonna.de]
- > Creglingen [www.herrgottskirche.de] / Riemenschneideraltar und Fingerhutmuseum [www.fingerhutmuseum.de]
- > Kloster Schöntal [www.kloster-schoental.de]
- > Kloster Bronnbach [www.kloster-bronnbach.de]
- > Rothenburg ob der Tauber [www.rothenburg.de]

Historische Altstädte:

- > Wertheim [www.tourismus-wertheim.de]
- > Heidelberg [www.heidelberg.de]
- > Rothenburg ob der Tauber [www.rothenburg.de]
- > Dinkelsbühl [www.dinkelsbuehl.de]

Weinorte:

- > Markelsheim [www.markelsheimer-wein.de]
- > Beckstein [www.weinort-beckstein.de]

Größere Städte innerhalb 100km:

- > Heilbronn
- > Würzburg
- > Schwäbisch Hall
- > Heidelberg
- > Stuttgart
- > Nürnberg

Übernachungskosten:

Belegung 2 Personen:	60 EURO pro Nacht
Belegung 3 Personen:	80 EURO pro Nacht
Belegung 4 Personen:	100 EURO pro Nacht

- > Familie mit Kindern (bis 12 Jahre): 80 EURO pro Nacht
- > Preiszuschlag für unter 3 Übernachtungen
- > Gerne können Sie uns kontaktieren, um über spezielle Firmenarrangements zu sprechen.

Preise inklusive Endreinigung, Strom, Heizung, Wasser, Bettwäsche, Parkplatz, WLAN-Gastzugang.

Bitte beachten Sie, dass wir keine Buchungen mit Haustieren berücksichtigen können.

Kontakt:

Priska und Kurt Hügel
Bergstr. 1
97959 Assamstadt



Rufen Sie uns an:

06294 / 6521